



# CÔNG TY TNHH THÉP LAM HỒNG

## HỒ SƠ NĂNG LỰC



**HOTLINE:**

0973444113



**EMAIL:**

citytrussvn@gmail.com



**ĐỊA CHỈ:**

Số 326/2T, Tổ 30, KP 8,  
Phường Long Bình, Tp Biên Hòa,  
T.Đồng Nai

# MỤC LỤC

**I.1 Giới thiệu CÔNG TY TNHH THÉP LAM HỒNG.**

**I.2 Kê khai năng lực và kinh nghiệm.**

**I.3 Kê khai năng lực tài chính.**

**I.4 Danh mục các hợp đồng đã và đang thực hiện.**



## I.1 GIỚI THIỆU



**GIẢI PHÁP HOÀN HẢO  
CHO CÔNG TRÌNH CỦA BẠN**

# CÔNG TY TNHH THÉP LAM HỒNG

Được biết đến như một trong những công ty chuyên về thiết kế, thi công, xây dựng hệ thống kèo mái bằng thép mạ trọng lượng nhẹ có uy tín tại Tỉnh Đồng Nai, định hướng kinh doanh tập trung vào lĩnh vực trên cùng đội ngũ kỹ sư có nhiều năm kinh nghiệm, **THÉP LAM HỒNG** đã triển khai thiết kế và thi công thành công cho nhiều công trình, dự án và được khách hàng tin nhiệm. Khách hàng luôn cảm thấy hài lòng về sản phẩm đã mua và cảm thấy tự hào về bản thân khi đã mua được sản phẩm đáng tin cậy với chi phí hợp lý nhất do **THÉP LAM HỒNG** cung cấp, thiết kế và thi công. Sản phẩm do **THÉP LAM HỒNG** cung cấp đã phục vụ cho các dự án, công trình ở khắp các địa bàn : TP HCM, Bình Dương, Đồng Nai, Lâm Đồng, Khánh Hoà, Đà Nẵng, Quảng Nam, Quảng Ngãi, Bình Thuận, Tiền Giang ...

Thông tin liên lạc với **THÉP LAM HỒNG** như sau:

**CÔNG TY TNHH THÉP LAM HỒNG**

326/2T, Tổ 30, KP 8, P.Long Bình, Tp. Biên Hòa, T. Đồng Nai, Việt Nam

Hotline: 0973444113

Email: [citytrussvn@gmail.com](mailto:citytrussvn@gmail.com)

Website: [theplamhong.com.vn](http://theplamhong.com.vn)

SỞ KẾ HOẠCH VÀ ĐẦU TƯ  
TỈNH ĐỒNG NAI  
PHÒNG ĐĂNG KÝ KINH DOANH

CỘNG HÒA XÃ HỘI CHỦ NGHĨA VIỆT NAM  
Độc lập – Tự do – Hạnh phúc

**GIẤY CHỨNG NHẬN ĐĂNG KÝ DOANH NGHIỆP  
CÔNG TY TRÁCH NHIỆM HỮU HẠN MỘT THÀNH VIÊN**

**Mã số doanh nghiệp: 3603313657**

*Đăng ký lần đầu: ngày 13 tháng 10 năm 2015*

*Đăng ký thay đổi lần thứ: 2, ngày 18 tháng 09 năm 2019*

*( TÊN CŨ: CÔNG TY TNHH CƯƠNG PHÁT VI NA )*

**1. Tên công ty**

Tên công ty viết bằng tiếng Việt: CÔNG TY TNHH THÉP LAM HỒNG

Tên công ty viết bằng tiếng nước ngoài:

Tên công ty viết tắt:

**2. Địa chỉ trụ sở chính**

*326/2T, tổ 30, KP 8, Phường Long Bình, Thành phố Biên Hoà, Tỉnh Đồng Nai, Việt Nam*

Điện thoại: 0973.444113

Email:

Fax:

Website:

**3. Vốn điều lệ** 7.000.000.000 đồng.

*Bằng chữ: Bảy tỷ đồng*

**4. Thông tin về chủ sở hữu**

Họ và tên: NGUYỄN VIỆT CƯƠNG

Giới tính: Nam

Sinh ngày: 22/02/1982

Dân tộc: Kinh

Quốc tịch: Việt Nam

Loại giấy tờ chứng thực cá nhân: Chứng minh nhân dân

Số giấy chứng thực cá nhân: 182421566

Ngày cấp: 19/08/2013

Nơi cấp: CA. Nghệ An

Nơi đăng ký hộ khẩu thường trú: *Thôn Trần Phú, Xã Hậu Thành, Huyện Yên Thành, Tỉnh Nghệ An, Việt Nam*

Chỗ ở hiện tại: *326/25, tổ 30, Phường Long Bình, Thành phố Biên Hoà, Tỉnh Đồng Nai, Việt Nam*

**5. Người đại diện theo pháp luật của công ty**

\* Họ và tên: NGUYỄN VIỆT CƯỜNG

Giới tính: Nam

Chức danh: Chủ tịch công ty kiêm giám đốc

Sinh ngày: 22/02/1982

Dân tộc: Kinh

Quốc tịch: Việt Nam

Loại giấy tờ chứng thực cá nhân: Chứng minh nhân dân

Số giấy chứng thực cá nhân: 182421566

Ngày cấp: 19/08/2013

Nơi cấp: CA. Nghệ An

Nơi đăng ký hộ khẩu thường trú: Thôn Trần Phú, Xã Hậu Thành, Huyện Yên Thành, Tỉnh Nghệ An, Việt Nam

Chỗ ở hiện tại: 326/25, tổ 30, Phường Long Bình, Thành phố Biên Hoà, Tỉnh Đồng Nai, Việt Nam



# I. TRIẾT LÝ KINH DOANH

## Tầm Nhìn (Vision):

“Trở thành Công ty hàng đầu trong lĩnh vực sản xuất, kinh doanh Hệ giàn thép mạ-Trọng lượng nhẹ tại Việt Nam. Xây dựng THÉP LAM HỒNG thành công ty có môi trường làm việc thân thiện và chuyên nghiệp, ở đó các cán bộ, nhân viên được phát huy và cống hiến tối đa sức sáng tạo, tinh thần làm việc cũng như nhiệt huyết của mình”.

## Sứ mệnh (Mission):

Nhạy bén nắm bắt nhu cầu thị trường để phát triển và chuyển giao các sản phẩm tiên tiến và chuyên dụng trên thế giới, ứng dụng cho các ngành công nghiệp trong nước.

Cung cấp các giải pháp, các thiết kế tối ưu hóa chi phí, chất lượng dịch vụ cao cho khách hàng thông qua đội ngũ nhân viên được đào tạo tốt cùng với tinh thần đồng đội cao.

Đáp ứng những mong đợi của khách hàng và là đối tác tin cậy, bền vững với các nhà cung cấp vì sự thịnh vượng chung.

Tạo ra môi trường làm việc chuyên nghiệp, từ đó khuyến khích nhân viên học tập, phát triển và thành đạt trong môi trường luôn tôn trọng sự cống hiến.

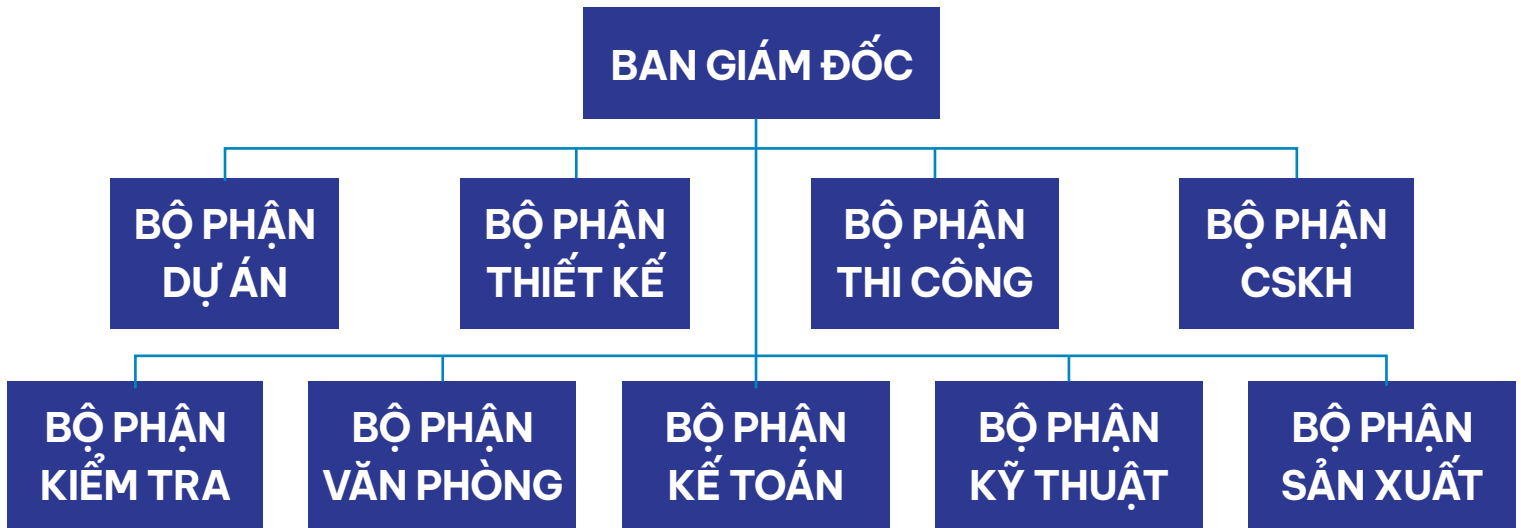
## Mục tiêu (Objectives):

Luôn là lựa chọn đầu tiên của khách hàng thông qua lợi thế cạnh tranh về các giải pháp, thiết kế, chất lượng thi công công trình.

Đảm bảo sự tăng trưởng kinh doanh và tích lũy lợi nhuận để tái đầu tư nhằm phục vụ cho khách hàng ngày càng tốt hơn.

Không ngừng phấn đấu vì sự hài lòng và tín nhiệm của khách hàng, phát triển kiến thức, nhân cách và kỹ năng cho nhân viên nhằm mang lại lợi ích thiết thực cho khách hàng, nhân viên và cổ đông công ty.

## II. CƠ CẤU TỔ CHỨC



## III. SẢN PHẨM KINH DOANH

### 1. Giải pháp giàn mái bằng Hệ giàn thép mạ trọng lượng nhẹ:

- Hệ giàn thép mạ trọng lượng nhẹ Hợp kim nhôm của CityTruss.
- Hệ giàn thép mạ trọng lượng nhẹ Smartruss của Bluescope Buildings Việt Nam
- Hệ giàn thép mạ trọng lượng nhẹ Zacs của Bluescope Buildings Việt Nam.

### 2. Tư vấn, thiết kế, thi công hệ thống giàn mái, nhà xưởng, các công trình sử dụng khung giàn thép mạ nhôm kẽm trọng lượng nhẹ:

- Tư vấn hệ giàn thép mạ trọng lượng nhẹ cho các công trình dân dụng, Công trình công nghiệp,.
- Thiết kế hệ thống giàn thép theo yêu cầu của khách hàng.
- Thi công và lắp đặt các sản phẩm của công ty sản xuất và phân phối, các công trình dân dụng, công nghiệp, công cộng....

### 3. Các sản phẩm, phụ kiện cho khung nhà thép mạ nhôm kẽm trọng lượng nhẹ:

- Xà gồ Zacs.
- Ngói lợp hệ giàn mái.
- Tole lợp.
- Các phụ kiện bằng thép, hợp kim trong hỗ trợ thi công công trình.

# I.2 KÊ KHAI NĂNG LỰC VÀ KINH NGHIỆM, TRONG LĨNH VỰC SẢN XUẤT, KINH DOANH CHÍNH

## 1. Quá trình hình thành, phát triển và địa bàn hoạt động:

Tiền thân từ một cơ sở gia công cơ khí nhỏ từ năm 2009, cơ sở vật chất ít ỏi với gần 10 nhân công thi công trực tiếp tại thành phố Biên Hòa, tỉnh Đồng Nai.

Bằng nội lực và quyết tâm phát triển, ngày 20/10/2015 CÔNG TY TNHH THÉP LAM HỒNG được thành lập, hoạt động trên các lĩnh vực thiết kế, cung cấp và thi công các sản phẩm ngói lợp, tole lợp, xà gỗ, các phụ kiện cho khung nhà thép mạ nhôm kẽm trọng lượng nhẹ ... với tổng số vốn điều lệ là 1.000.000.000 đồng cùng 28 nhân sự. Đến nay, sau gần 7 năm phát triển kể từ ngày thành lập, THÉP LAM HỒNG tự hào khi được khách hàng lựa chọn và công nhận chất lượng sản phẩm cũng như uy tín, chất lượng phục vụ của công ty khi địa bàn hoạt động được nhân rộng và trải dài theo các tỉnh thành: TP HCM, Bình Dương, Đồng Nai, Lâm Đồng, Khánh Hòa, Đà Nẵng, Quảng Nam, Quảng Ngãi, Bình Thuận, Tiền Giang ... với đội ngũ cán bộ, nhân viên lên đến 63 nhân sự trong đó có 42 nhân sự có tay nghề chuyên môn cao.

## 2. Nhân sự công ty:

### - Ban giám đốc: (03 người)

Là cơ quan điều hành có thẩm quyền cao nhất quyết định các vấn đề quan trọng của công ty theo Luật Doanh Nghiệp và điều lệ công ty. Ban giám đốc là cơ quan thông qua những chính sách, chủ trương, chiến lược liên quan đến phát triển kinh doanh cũng như các quyết định về cơ cấu vốn, quản lý, điều hành hoạt động của công ty. Chịu trách nhiệm trước pháp luật về việc thực hiện các quyền và nhiệm vụ đối với công ty

### - Phòng kinh doanh, chăm sóc khách hàng: (07 người)

Tìm kiếm khách hàng, chăm sóc các khách hàng, đối tác công ty. Tham mưu cho giám đốc về các phương án đầu tư, kinh doanh tối ưu. Thu thập thông tin, phản ánh của khách hàng đối với các sản phẩm cũng như chất lượng dịch vụ của công ty, từ đó đề ra các phương pháp, xây dựng các kế hoạch phát triển thị trường kinh doanh



### **- Phòng hành chính nhân sự, kế toán: (06 người)**

Quản lý các hồ sơ, tài liệu, các văn bản pháp quy của công ty, thực hiện các thủ tục pháp lý cho công ty và nhân viên để đảm bảo đúng pháp luật.

Phản ánh kịp thời, đầy đủ, chính xác và khoa học các nghiệp vụ kinh tế phát sinh, quỹ tiền mặt, các khoản công nợ phải thu phải trả và đúng đắn kết quả các báo cáo hoạt động sản xuất kinh doanh theo định kỳ tháng/quý/năm. Theo dõi và hoàn thành các nghĩa vụ tài chính của Công ty với pháp luật

### **- Phòng thiết kế, xây dựng dự án: (08 người)**

Chịu trách nhiệm thiết kế các dự án theo yêu cầu của khách hàng hoặc của ban giám đốc. Cập nhật các dự án thiết kế mới theo xu hướng hiện đại, nhìn nhận, phân tích được các ưu, khuyết điểm của từng bản thiết kế dự án. Xây dựng các dự án theo yêu cầu của cấp trên. Chịu trách nhiệm về các bản thiết kế cũng như các công việc được giao trước cơ quan nhà nước có thẩm quyền và Ban giám đốc theo quy định của pháp luật và điều lệ công ty.

### **- Phòng kỹ thuật, thi công, lắp đặt: (30 người)**

Thực hiện thi công các dự án, công trình theo phân bổ của Ban giám đốc và ban kiểm tra giám sát. Đảm bảo các yêu cầu về độ bền vững, tiến độ, kỹ thuật; thỏa mãn tất cả các yêu cầu về lĩnh vực xây dựng của công ty theo quy định của pháp luật hiện hành của Việt Nam. Chịu trách nhiệm về công việc của mình đối với công ty và Cơ quan nhà nước có thẩm quyền

### **- Phòng kiểm tra, giám sát: (09 người)**

Đảm bảo giám sát đúng tiến độ công trình mà công ty đang thi công theo đúng yêu cầu kỹ thuật và các yêu cầu khác theo quy định của pháp luật và yêu cầu của công ty, khách hàng. Quản lý nhân sự thi công và chịu trách nhiệm về phân công của mình trước công ty và pháp luật.

### 3. Ngành nghề kinh doanh:

- Bán buôn vật liệu, thiết bị lắp đặt trong xây dựng bao gồm các sản phẩm ngói lợp, tole lợp, xà gồ, các phụ kiện cho khung nhà thép mạ nhôm kẽm trọng lượng nhẹ ...
- Thi công, lắp đặt, hoàn thiện các hệ thống, công trình xây dựng cho khung nhà thép mạ nhôm kẽm trọng lượng nhẹ
- Tư vấn, thiết kế các công trình công nghiệp, dân dụng liên quan đến sản phẩm công ty cung cấp và phân phối

### 4. Đặc điểm kinh doanh mặt hàng Hệ giàn thép mạ trọng lượng nhẹ:

#### - Ưu điểm vượt trội:



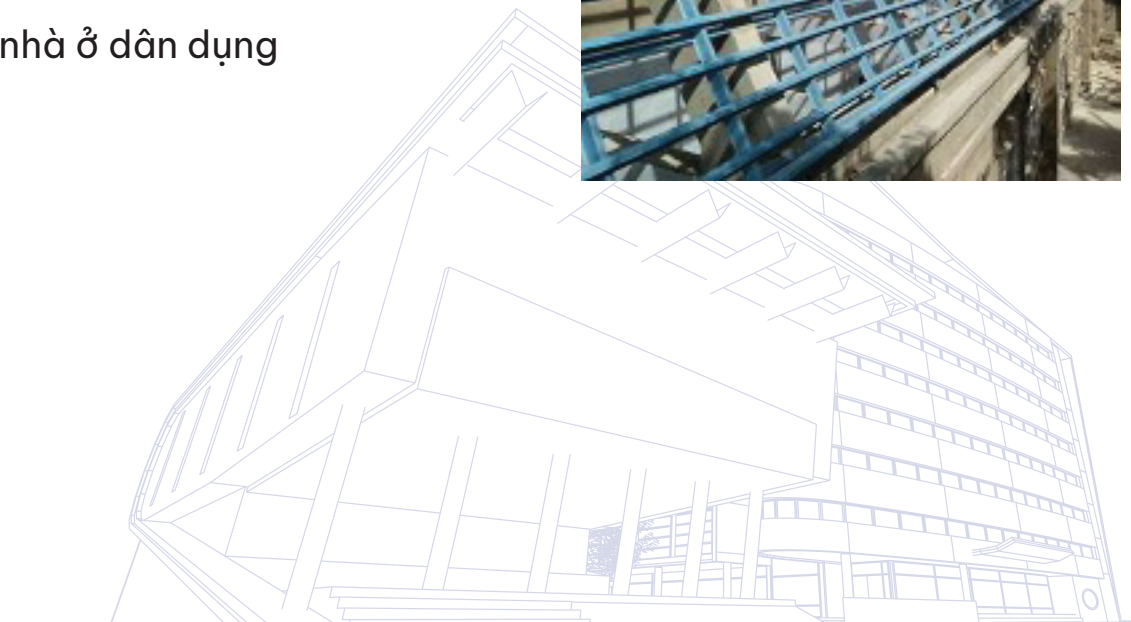
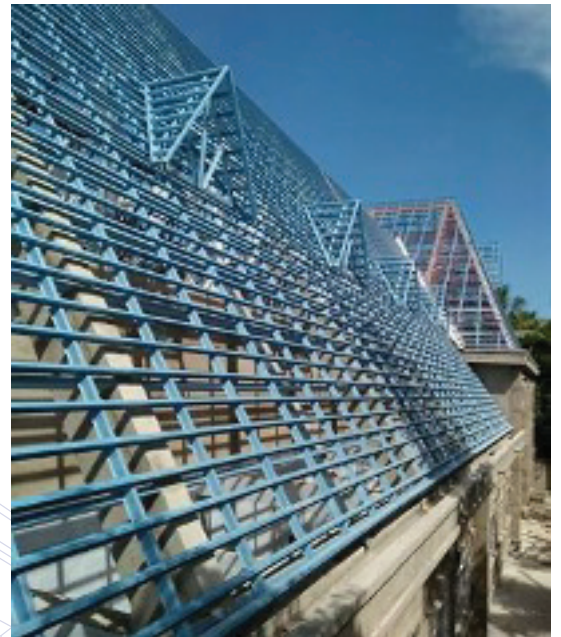
- Sản xuất từ thép mạ hợp kim nhôm kẽm cường độ cao với lớp serin mang màu sắc tươi sáng sạch đẹp: Có độ bền gấp 8 lần thép đen và gấp 25 lần bê tông truyền thống.
- Thiết kế bằng phần mềm chuyên nghiệp Supracadd: Thi công nhanh gấp 2 lần mái thép đen, đảm bảo khả năng chịu lực của kết cấu mái, không lãng phí vật liệu, tiết kiệm chi phí đầu tư dự án
- Giải pháp trọn gói và bảo hành chống thủng vật liệu lên đến 20 năm trong điều kiện môi trường bình thường: Chống mối mọt, chống cháy
- Giao hàng nhanh chóng: Do thiết kế và sản xuất hoàn toàn tự động.
- Công nghệ đến từ Australia: Thân thiện với môi trường, an toàn khi sử dụng.

## - Đặc điểm sản phẩm:

- Vật liệu: Thép mạ hợp kim nhôm kẽm cường độ cao PZac G550 Az100 của CityTruss; Thép mạ trọng lượng nhẹ Smartruss của BlueScope; Thép mạ trọng lượng nhẹ Zacs của BlueScope; xà gỗ; phụ kiện liên quan.... Với giới hạn tối thiểu bằng 5500kg/cm<sup>3</sup>, trọng lượng lớp mạ tối thiểu g/cm<sup>2</sup>
- Liên kết: Toàn bộ các liên kết của hệ giàn sử dụng vít tự khoan mạ hợp kim cường độ cao. Việc sử dụng các vít tự khoan đem lại khả năng chịu lực cao và tang độ tin cậy của các liên kết, đồng thời rút ngắn đáng kể thời gian và chi phí thi công.
- Tiêu chuẩn thiết kế và phần mềm tính toán:
  - Tiêu chuẩn Việt Nam về tải trọng và tác động TCVN 2737- 1995
  - Tiêu chuẩn Australia về thiết kế kết cấu thép AS 4600: 1996
  - Tính toán trên phần mềm chuyên dụng SUPRACADD

## - Phạm vi ứng dụng:

- Công trình công cộng: Trường học, bệnh viện, hội trường, trụ sở làm việc....
- Khu du lịch vùng núi hoặc vùng biển tiếp xúc trực tiếp với môi trường có tính ăn mòn cao
- Công trình thương mại và dịch vụ yêu cầu hiệu quả kinh tế và rút ngắn thời gian thi công.
- Nhà ở biệt thự, nhà ở dân dụng



## I.3 KÊ KHAI NĂNG LỰC TÀI CHÍNH

Tên công ty: **CÔNG TY TNHH THÉP LAM HỒNG**

**Địa chỉ:** 326/2T, Tổ 30, KP 8, P.Long Bình, Tp. Biên Hòa, T. Đồng Nai, Việt Nam

Tóm tắt các số liệu về tài chính trong thời gian từ Tháng 10/2015 đến Tháng 01/2022.

Đơn vị tính: VNĐ

TT	Tài sản	Năm 2020	Năm 2021
1	Tổng tài sản	10,861,856,204	11,035,876,928
2	Tổng nợ phải trả	2,319,083,284	1,930,904,064
3	Vốn lưu động	8,542,772,920	9,104,972,864
4	Doanh thu	1,644,116,460	7,239,686,242
5	Lợi nhuận trước thuế	246,617,469	361,984,312
6	Lợi nhuận sau thuế	197,293,975	289,587,450

TP. HCM, ngày 15 tháng 01 năm 2022

**CÔNG TY TNHH THÉP LAM HỒNG**

**Giám đốc**

**NGUYỄN VIẾT CƯƠNG**

## **I.4 DANH MỤC CÁC HỢP ĐỒNG ĐIỂN HÌNH ĐÃ VÀ ĐANG THỰC HIỆN**

### **1. Tên nhà thầu: CÔNG TY TNHH THÉP LAM HỒNG**

Địa chỉ: 326/2T, Tổ 30, KP 8, P.Long Bình, Tp. Biên Hòa, T. Đồng Nai, Việt Nam

### **2. Danh mục các hợp đồng điển hình đã thực hiện từ tháng 11/2015 đến tháng 15/01/2022:**

**Tên dự án**

Cung cấp và thi công hệ giàn thép mạ trọng lượng nhẹ và ngói cho biệt thự tư nhân Thanh Bình

**Diện tích dự án**

500m<sup>2</sup>

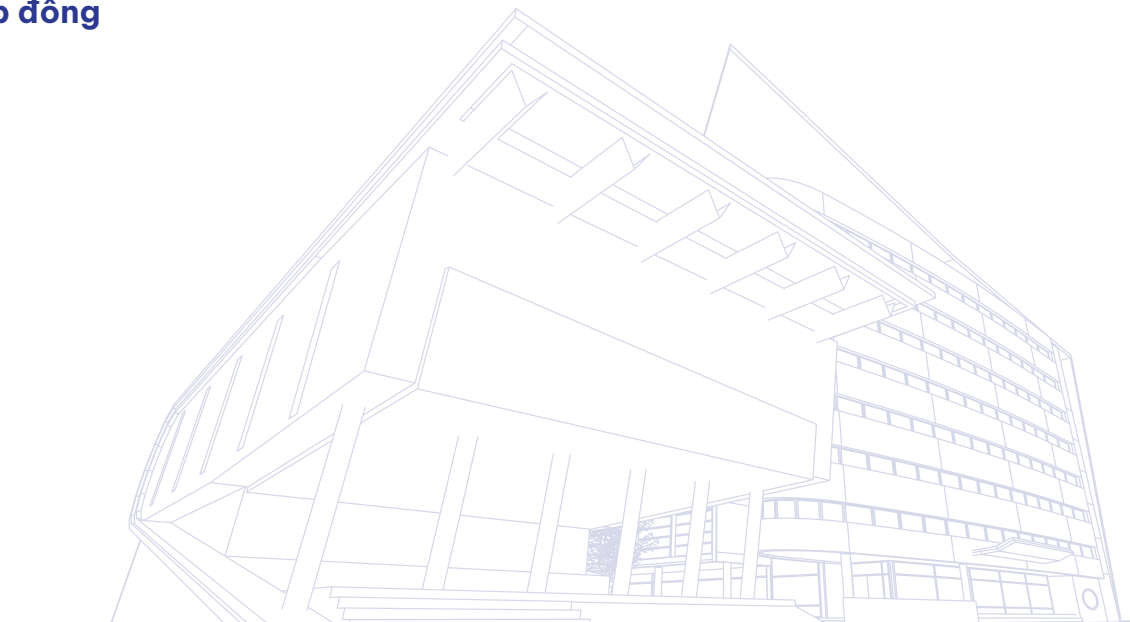
**Thời gian thực hiện hợp đồng**

21/09/2016

**Nội dung công việc chủ yếu**

Cung cấp và thi công Hệ giàn thép mạ trọng lượng nhẹ hợp kim nhôm CITYTRUSS và ngói Nippon TNC cho biệt thự Thanh Bình.

Địa chỉ: Km 15 Hàm Cường, H.Hàm Thuận Nam, Bình Thuận



**Tên dự án**

Cung cấp và thi công hệ giàn thép mạ trọng lượng nhẹ và ngói cho nhà ở gia đình chú Mười

**Diện tích dự án**

350m<sup>2</sup>

**Thời gian thực hiện hợp đồng**

17/09/2016

**Nội dung công việc chủ yếu**

Cung cấp và thi công Hệ giàn thép mạ trọng lượng nhẹ Zacs Bluescope và ngói CPac cho nhà ở gia đình Chú Mười.

Địa chỉ: Tân Hải, Lagi, Bình Thuận.



**Tên dự án**

Cung cấp và thi công hệ giàn thép mạ trọng lượng nhẹ cho nhà ở gia đình Bác Nghĩa

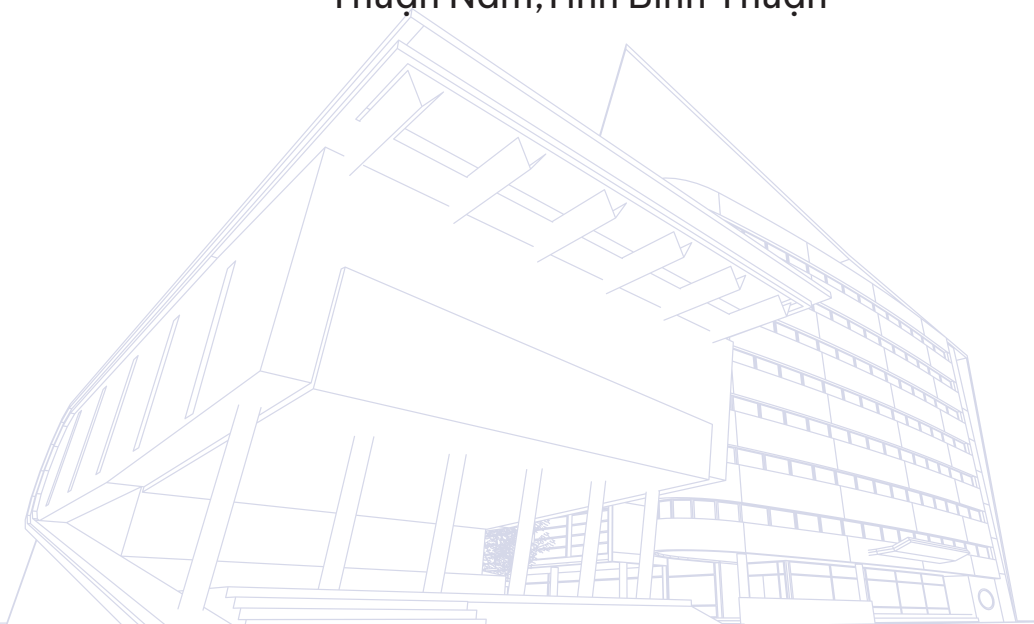
**Diện tích dự án****Thời gian thực hiện hợp đồng**

15/09/2016

**Nội dung công việc chủ yếu**

Cung cấp và thi công Hệ giàn thép mạ trọng lượng nhẹ Zacs Bluescope cho nhà ở gia đình Bác Nghĩa

Địa chỉ: Xã Tân Thuận, huyện Hàm Thuận Nam, Tỉnh Bình Thuận





**Tên dự án**

Cung cấp và thi công hệ giàn thép mạ trọng lượng nhẹ cho Biệt thự Ngọc Hà

**Diện tích dự án**

450m<sup>2</sup>

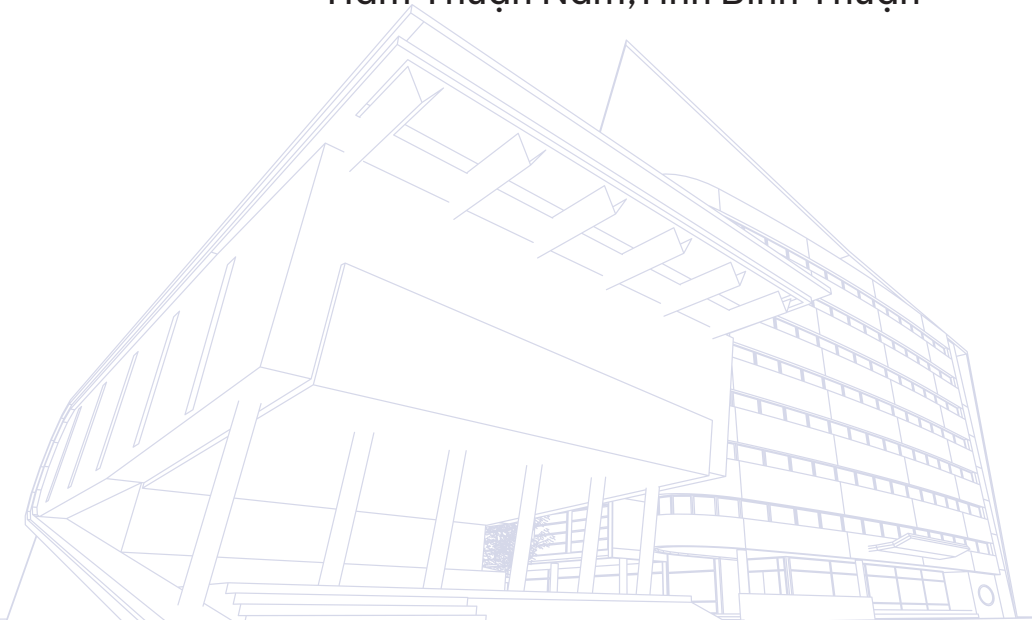
**Thời gian thực hiện hợp đồng**

15/09/2016

**Nội dung công việc chủ yếu**

Cung cấp và thi công Hệ giàn thép mạ trọng lượng nhẹ hợp kim nhôm CITYTRUSS cho biệt thự Thanh Bình.

Địa chỉ: Km 23, Hàm Minh, huyện Hàm Thuận Nam, Tỉnh Bình Thuận



**Tên dự án**

Cung cấp và thi công hệ giàn thép mạ trọng lượng nhẹ cho Biệt thự Anh TÂM

**Diện tích dự án**

420m<sup>2</sup>

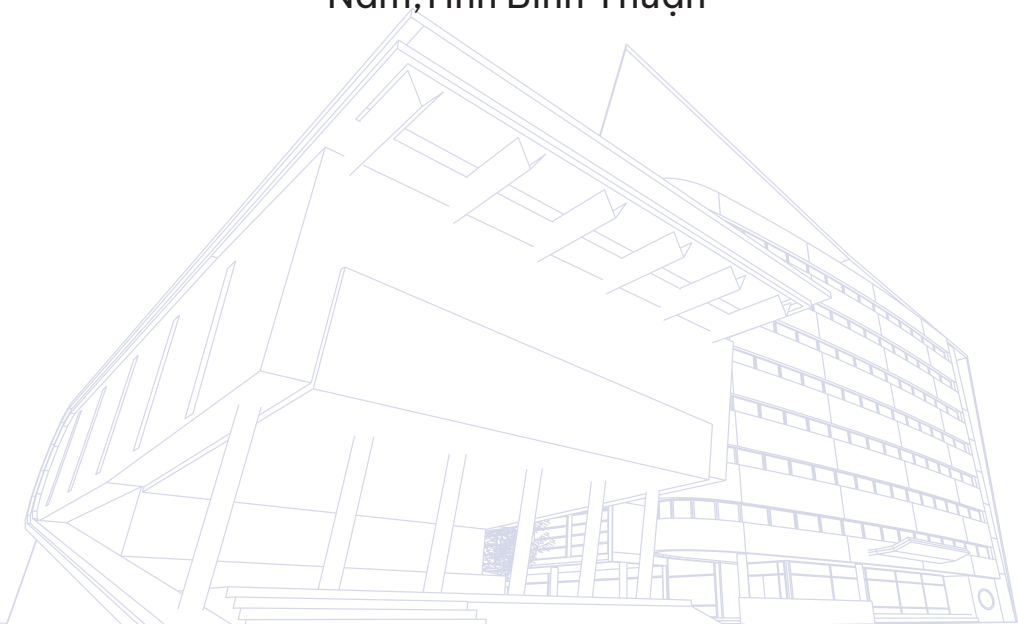
**Thời gian thực hiện hợp đồng**

15/06/2016

**Nội dung công việc chủ yếu**

Cung cấp và thi công Hệ giàn thép mạ trọng lượng nhẹ Zacs Bluescope cho Biệt thự Anh Tâm

Địa chỉ: km28, huyện Hàm Thuận Nam, Tỉnh Bình Thuận





**Tên dự án**

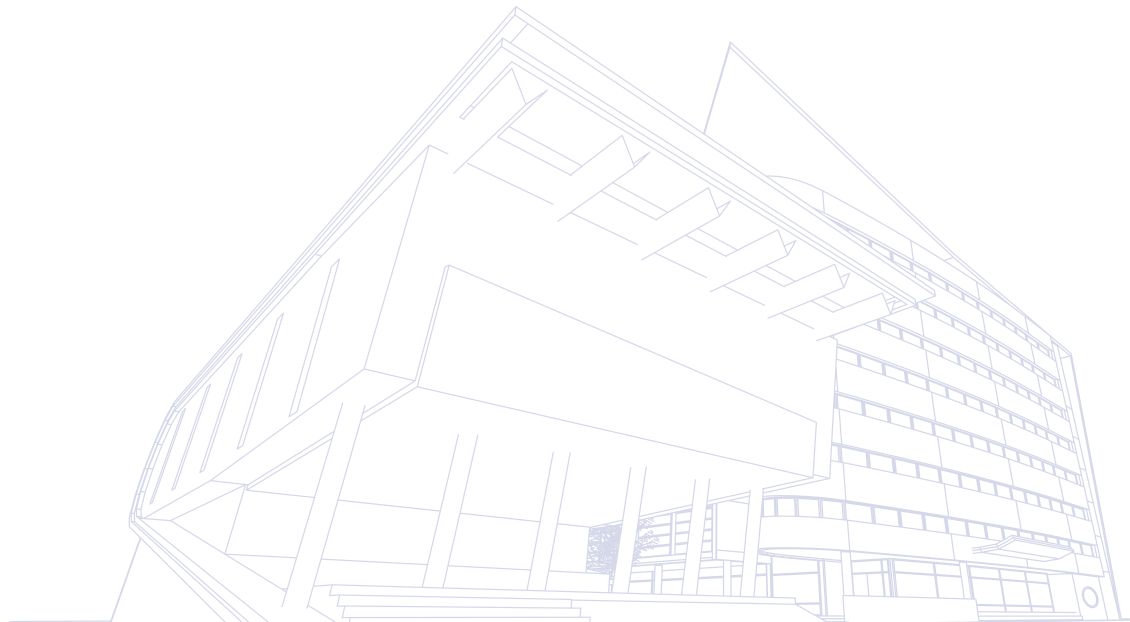
Cung cấp và thi công hệ giàn thép mạ trọng lượng nhẹ cho Biệt thự

**Thời gian thực hiện hợp đồng**

15/04/2015

**Nội dung công việc chủ yếu**

Cung cấp và thi công Hệ giàn thép mạ trọng lượng nhẹ Zacs Bluescope cho Biệt thự



**Tên dự án**

Cung cấp và thi công hệ giàn thép mạ trọng lượng nhẹ cho Biệt thự

**Thời gian thực hiện hợp đồng**

15/01/2016

**Nội dung công việc chủ yếu**

Cung cấp và thi công Hệ giàn thép mạ trọng lượng nhẹ hợp kim nhôm CITYTRUSS cho biệt thự

Địa chỉ: Tt Vĩnh Bình, Gò Công Tây, Tiền Giang.





**Tên dự án**

Cung cấp và thi công hệ giàn thép mạ trọng lượng nhẹ cho Biệt thự

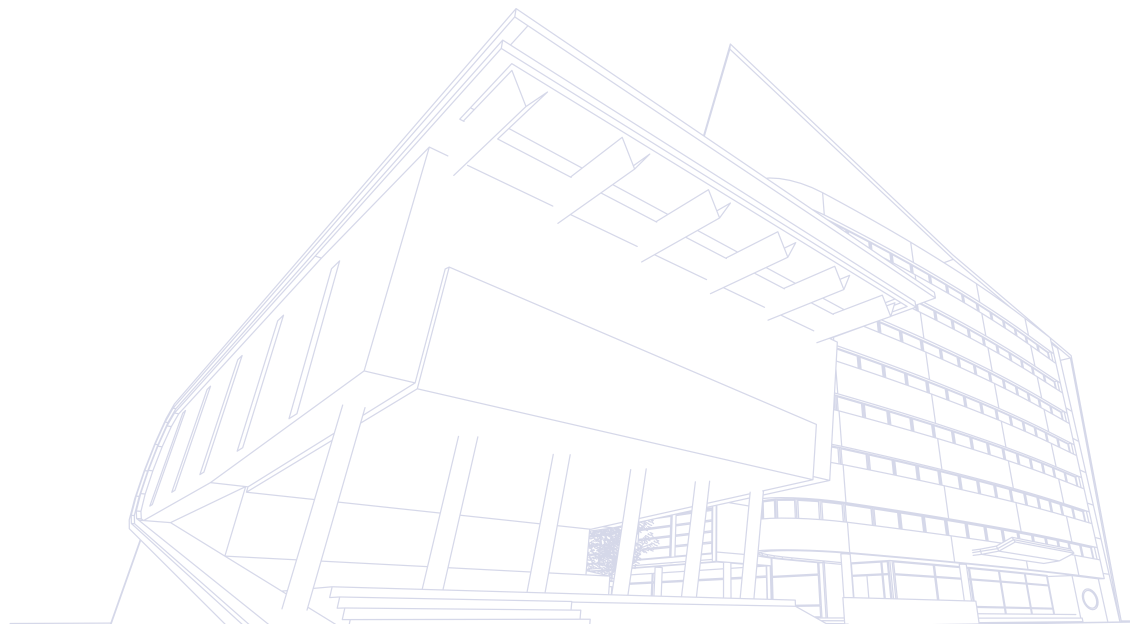
**Thời gian thực hiện hợp đồng**

03/01/2016

**Nội dung công việc chủ yếu**

Cung cấp và thi công Hệ giàn thép mạ trọng lượng nhẹ hợp kim nhôm CITY-TRUSS cho biệt thự

Địa chỉ: Quận 9, tp Hồ Chí Minh.





**Tên dự án**

Cung cấp và thi công hệ giàn thép mạ trọng lượng nhẹ cho Công trình bệnh viện đông y Tiền Giang

**Diện tích dự án**

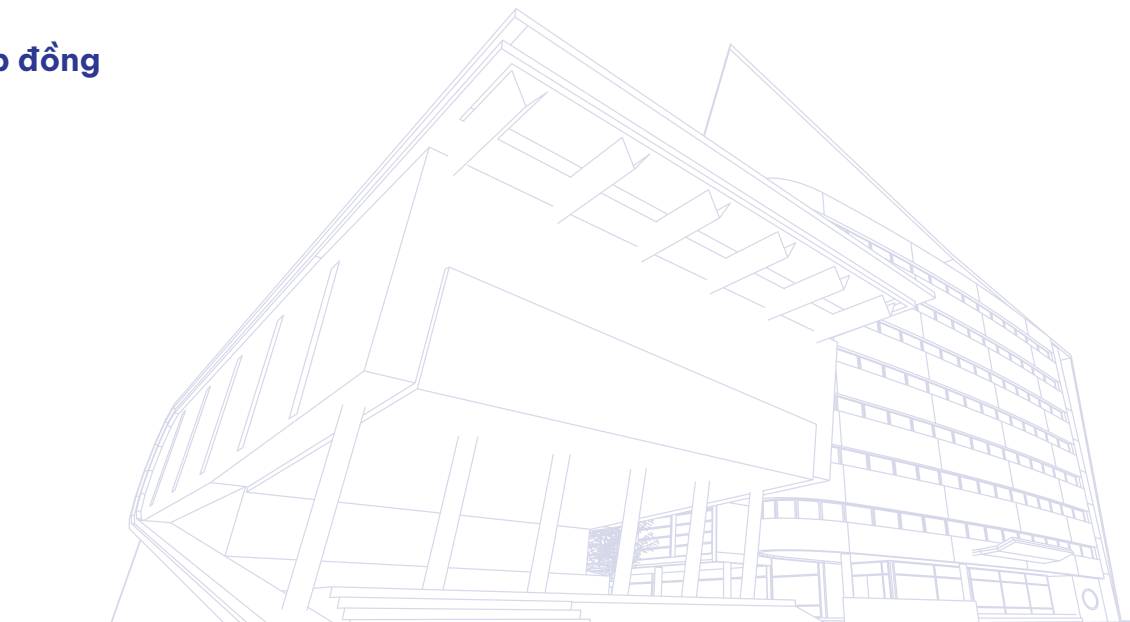
1500m<sup>2</sup>

**Thời gian thực hiện hợp đồng**

22/11/2015

**Nội dung công việc chủ yếu**

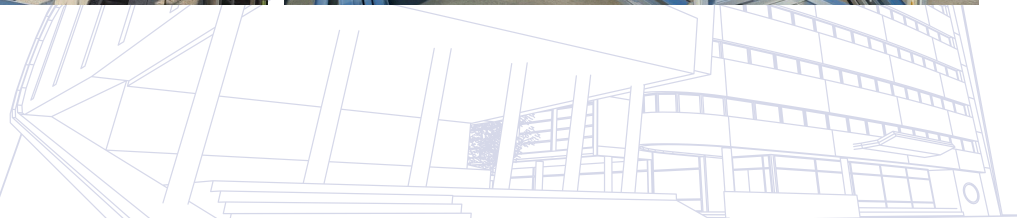
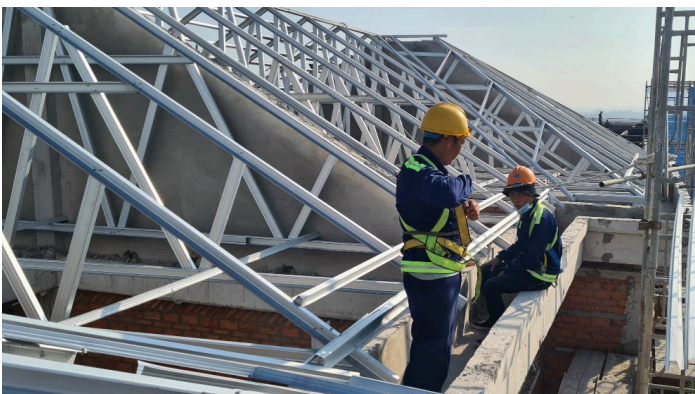
Cung cấp và thi công Hệ giàn thép mạ trọng lượng nhẹ Zacs Bluescope cho Công trình Bệnh Viện



**Tên dự án**  
**Tea Resort Đà Lạt**



Tên dự án  
Aqua Đồng Nai





**Tên dự án**

**NOVA WORD PHAN THIẾT  
TỔ HỢP KHU DU LỊCH  
THUNG LŨNG ĐẠI DƯƠNG**

**Nội dung công việc chủ yếu**

**Biện pháp thi công kèo  
mái ngói điển hình**

**Chủ đầu tư**

**CÔNG TY TNHH DELTA  
- VALLEY BÌNH THUẬN**

